

## Wildpark-MV

Primerburg  
18273 Güstrow

Tel: +49 3843 2468 0  
Fax: +49 3843 2468 20

info@wildpark-mv.de  
<http://www.wildpark-mv.de>

### Fotos zur Einrichtung

---



Bild von Wildpark-MV

Wildpark-MV



Wildpark-MV

©Anne Wilken



Wildpark-MV

Wildpark-MV

---

### 102 Parkplatz

---



Parkplatz für  
Menschen mit  
Behinderung



Parkplatz für  
Menschen mit  
Behinderung



Parkplatz für  
Menschen mit  
Behinderung

---

102.101 Es ist ein Parkplatz vorhanden.

102.102 Es gibt 8 Stellplatz/-plätze für Menschen mit Behinderung.

102.104 Stellplatzbreite: 400 cm

102.105 Stellplatzlänge: 500 cm

102.109 Der Parkplatz ist von der Oberflächenbeschaffenheit her erschütterungsarm und leicht begeh- und befahrbar (z.B. Asphalt, eingefugte Platten, etc.).

102.108 Entfernung des Stellplatzes/der Stellplätze für Menschen mit Behinderung zum Eingangsbereich: 300 m

102.103 Der Stellplatz / die Stellplätze für Menschen mit Behinderung ist/sind gekennzeichnet.

102.000 Anmerkungen für den Gast: Die Stellfläche für den PKW besteht aus Kopfsteinpflaster.

## 103 ÖPNV Haltestelle Wildpark

---



ÖPNV Haltestelle  
Wildpark

©Anne Wilken



ÖPNV Haltestelle  
Wildpark

©Anne Wilken



ÖPNV Haltestelle  
Wildpark

©Anne Wilken



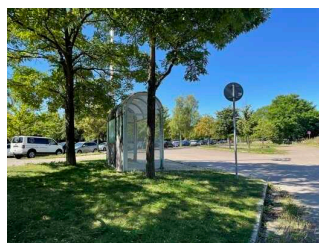
ÖPNV Haltestelle  
Wildpark

©Anne Wilken



ÖPNV Haltestelle  
Wildpark

©Anne Wilken



ÖPNV Haltestelle  
Wildpark

©Anne Wilken

---

103.000 Es gibt eine Haltestelle des öffentlichen Personennahverkehrs (ÖPNV) in max. 100m Entfernung vom Eingang/Zugang.

103.114 Entfernung der Haltestelle für Menschen mit Behinderung zum Eingangsbereich: 300 m

103.104 Breite der Bewegungsfläche entlang des Bahn-/Bussteigs/Schiffsanlegers: 200 cm

103.105 Es sind Sitzgelegenheiten vorhanden.

103.115 Es sind keine visuell kontrastreichen Bodenindikatoren (z.B. Leitstreifen) vorhanden.

103.116 Es sind keine taktil erfassbaren Bodenindikatoren (z.B. Leitstreifen) vorhanden.

103.108 Schriftliche Haltestelleninformationen sind vorhanden.

103.109 Es sind keine akustischen Haltestelleninformationen vorhanden.

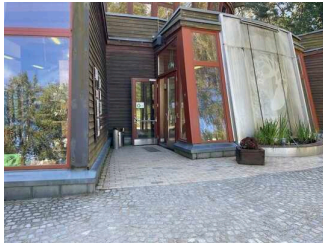
103.110 Die Haltestelle ist bildhaft gekennzeichnet.

103.111 Die verschiedenen Verkehrslinien sind farblich unterschiedlich gekennzeichnet.

103.112 Die verschiedenen Verkehrslinien sind nicht durch Symbole unterschiedlich gekennzeichnet.

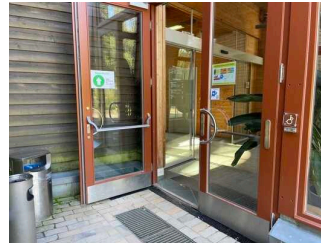
## 104 Eingang in den Wildpark

---



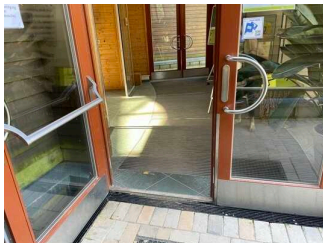
Eingang in den Wildpark

©Anne Wilken



Eingang in den Wildpark

©Anne Wilken



Eingang in den Wildpark

©Anne Wilken

---

104.101 Name bzw. Logo des Betriebes/der Einrichtung sind von außen klar erkennbar.

104.102 Der Eingangsbereich ist visuell kontrastreich zur Umgebung abgesetzt.

104.104 Der Eingangsbereich ist durch einen taktil wahrnehmbaren Bodenbelagswechsel erkennbar.

NEU Der Eingang / Zugang ist nicht stufenlos möglich.

206.100 Eingangstür

206.101 Ist die Tür eine Karussell- oder Rotationstür? Nein

206.103 Lichte Breite des Durchgangs: 88 cm

206.103.2 Art der Tür: Einflügel

206.104 Die Tür wird mit eigenem Kraftaufwand geöffnet. Die Tür wird durch eine Servicekraft geöffnet.

206.105 Die Tür bzw. der Türrahmen ist visuell kontrastreich zur Umgebung abgesetzt.

206.106 Glastüren sind mit Sicherheitsmarkierungen in Höhe von 40–70 cm und 120–160 cm gekennzeichnet.

206.109.1 BREITE der kleineren Bewegungsfläche vor/hinter der Tür: 150 cm

206.109.2 TIEFE der kleineren Bewegungsfläche vor/hinter der Tür: 400 cm

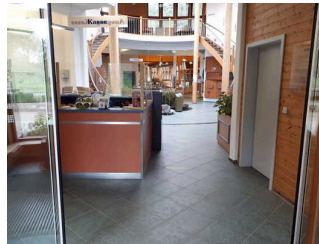
## 105 Kasse / Tresen

---



Kasse / Tresen

©Anne Wilken



Tresen mit  
Kassendurchgang

©Anne Wilken



Kasse / Tresen

©Anne Wilken

---

105.111 Die Gehbahn von der Eingangstür zum Schalter/Tresen/zur Kasse ist mit visuell kontrastreichen Markierungen (z.B. Teppich) gekennzeichnet.

105.112 Die Gehbahn von der Eingangstür zum Schalter/Tresen/zur Kasse ist nicht mit taktil erfassbaren Markierungen (z.B. Bodenindikatoren) gekennzeichnet.

105.103 Der Schalter/Tresen/die Kasse ist von der Eingangstür aus direkt sichtbar.

105.104 BREITE der Bewegungsfläche vor dem Schalter/Tresen/der Kasse: 350 cm

105.104 TIEFE der Bewegungsfläche vor dem Schalter/Tresen/der Kasse: 160 cm

105.108 Der Schalter/Tresen/die Kasse ist an der höchsten Stelle 110 cm hoch.

105.108 Der Schalter/Tresen/die Kasse ist an der niedrigsten Stelle 110 cm hoch.

105.109 Es ist eine andere, gleichwertige Kommunikationsmöglichkeit im Sitzen vorhanden.

105.106 Es ist ein Kassendurchgang vorhanden.

105.106 Der Kassendurchgang ist 160 cm breit.

105.107 Ist das Kassendisplay/die Preisangabe an der Kasse gut erkennbar (z.B. groß oder schwenkbar)?  
Nicht Anwendbar

# Speiseraum

## 106 SB Restaurant innen

---



Beschilderung SB-Restaurant



schmalste Durchgangsbreite

©Anne Wilken



SB Restaurant innen

©Anne Wilken



Sitzmöglichkeiten im Innenbereich

©Anne Wilken



Außenterrasse

©Anne Wilken



Tür zur Terrasse

©Anne Wilken

---

206.100 Tür zum Speiseraum Nein

106.201 Breite des schmalsten Durchgangs im Raum: 100 cm

106.202 Es sind keine Hindernisse, z.B. in den Raum ragende Gegenstände, vorhanden.

106.401 Es sind unterfahrbare Tische (Maximalhöhe 80 cm, Unterfahrbarkeit in einer Höhe von 67 cm und einer Tiefe von 30 cm) vorhanden.

106.401 Anzahl: ca. 20 Tisch/Tische

106.402 Es gibt Tische mit heller und blendfreier Beleuchtung.

106.402 Anzahl: ca. 20 Tisch/Tische

106.403 Es sind Tische vorhanden, an denen keine Lampen stehen oder hängen, die das Gesichtsfeld bzw. den Blickkontakt stören.

106.403 Anzahl: ca. 20 Tisch/Tische

106.404 Es gibt keine Sitzbereiche mit geringen Umgebungsgeräuschen.

## 106.500 Speisekarte

106.501 Die Schrift der Speisekarte ist schnörkellos und visuell kontrastreich gestaltet.

106.503 Es ist keine Speisekarte in Großschrift vorhanden.

106.504 Die Speisen werden sichtbar präsentiert.

## 106 SB Restaurant Außenbereich

---



Tür zum  
Außenbereich  
Gastronomie



SB Restaurant  
Außenbereich

©Anne Wilken

---

206.100 Tür zum Speiseraum

206.101 Ist die Tür eine Karussell- oder Rotationstür? Nein

206.103 Lichte Breite des Durchgangs: 110 cm

206.103.2 Art der Tür: Einflügel

206.104 Die Tür wird mit eigenem Kraftaufwand geöffnet. Die Tür wird durch eine Servicekraft geöffnet.

206.105 Die Tür bzw. der Türrahmen ist visuell kontrastreich zur Umgebung abgesetzt.

206.106 Glastüren sind nicht mit Sicherheitsmarkierungen gekennzeichnet.

206.109.1 BREITE der kleineren Bewegungsfläche vor/hinter der Tür: 150 cm

206.109.2 TIEFE der kleineren Bewegungsfläche vor/hinter der Tür: 400 cm

206.108 Höhe der Türschwelle: 0 cm

106.201 Breite des schmalsten Durchgangs im Raum: 100 cm

106.202 Es sind keine Hindernisse, z.B. in den Raum ragende Gegenstände, vorhanden.

106.401 Es sind unterfahrbare Tische (Maximalhöhe 80 cm, Unterfahrbarkeit in einer Höhe von 67 cm und einer Tiefe von 30 cm) vorhanden.

106.401 Anzahl: ca. 22 Tisch/Tische

106.402 Es gibt Tische mit heller und blendfreier Beleuchtung.

106.402 Anzahl: ca. 22 Tisch/Tische

106.403 Es sind Tische vorhanden, an denen keine Lampen stehen oder hängen, die das Gesichtsfeld bzw. den Blickkontakt stören.

106.403 Anzahl: ca. 22 Tisch/Tische

---

106.404 Es gibt Sitzbereiche mit geringen Umgebungsgeräuschen (z.B. Sitzecke, separater Raum).

106.404 Anzahl: ca. 22 Tisch/Tische

**106.500 Ist eine Speisekarte vorhanden? Nein**

## Spielplatz

### 111 Interaktive Ausstellung im Wildpark

---



Interaktive  
Ausstellung

111.101 Der Spielbereich ist auch mit dem Rollstuhl befahrbar.

111.102 BREITE der kleinsten Bewegungsfläche zwischen den Spielgeräten: 120 cm

111.102 TIEFE der kleinsten Bewegungsfläche zwischen den Spielgeräten: 200 cm

111.105 Die Erlebnisbereiche sind mindestens von Nebenwegen aus erreichbar.

111.106 Es gibt Spielgeräte, die für Rollstuhlfahrer zugänglich und nutzbar sind.

111.107 Es gibt Spielgeräte, die für Blinde und Sehbehinderte zugänglich und nutzbar sind.

111.108 Es gibt Klangspiele.

111.109 Gibt es Geruchsspiele? Nein

111.110 Gibt es Sandspielbereiche? Nein

### 111 Spielbereich am Haus Spinne

---



Spielbereich am Haus  
Spinne

©Anne Wilken



Wegweiser

©Anne Wilken



Wegweiser

©Anne Wilken

---

111.101 Der Spielbereich ist nicht mit dem Rollstuhl befahrbar.

111.102 BREITE der kleinsten Bewegungsfläche zwischen den Spielgeräten: 200 cm

111.102 TIEFE der kleinsten Bewegungsfläche zwischen den Spielgeräten: 200 cm

111.105 Die Erlebnisbereiche sind nicht mindestens von Nebenwegen aus erreichbar.

111.106 Es gibt keine Spielgeräte, die für Rollstuhlfahrer zugänglich und nutzbar sind.

111.107 Es gibt Spielgeräte, die für Blinde und Sehbehinderte zugänglich und nutzbar sind.

111.108 Gibt es Klangspiele? Nein

111.109 Gibt es Geruchsspiele? Nein

111.110 Es gibt Sandspielbereiche.

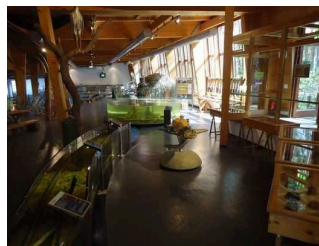
111.110 Es sind keine Umsetzungsmöglichkeiten vom Rollstuhl auf die Sandkasteneinfassung vorhanden.

## Ausstellungsraum/weitläufiger Raum

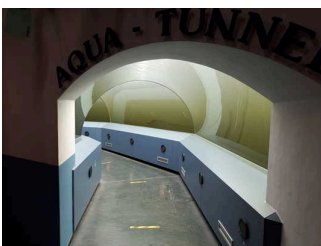
### 117 unterer Ausstellungsraum mit Aquarium



Exponate im unteren Ausstellungsraum mit Aquarium

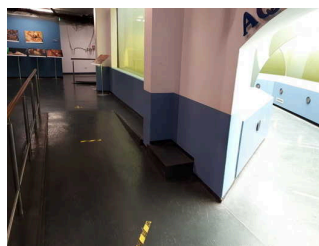


obere Ebene unterer Ausstellungsraum



Aquatunnel

©Anne Wilken



Aquatunnel

©Anne Wilken





unterer  
Ausstellungsraum mit  
Aquarium

©Anne Wilken



unterer  
Ausstellungsraum

©Anne Wilken



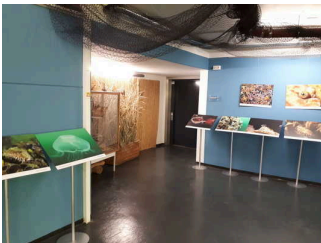
unterer  
Ausstellungsraum mit  
Aquarium

©Anne Wilken



Exponate im unteren  
Ausstellungsraum mit  
Aquarium

©Anne Wilken



Exponate im unteren  
Ausstellungsraum mit  
Aquarium

©Anne Wilken



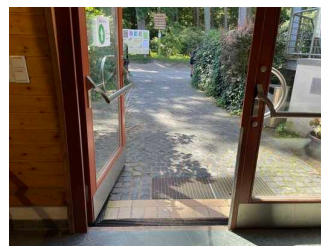
unterer  
Ausstellungsraum

©Anne Wilken



unterer  
Ausstellungsraum mit  
Aquarium

©Anne Wilken



unterer  
Ausstellungsraum mit  
Aquarium

©Anne Wilken

---

## 206.100 Tür zum Ausstellungsraum Nein

117.102 Breite des schmalsten Durchgangs im Raum: 170 cm

117.103 Wesentliche "Gehbahnen" im Raum sind visuell kontrastreich gestaltet.

117.104 Wesentliche "Gehbahnen" im Raum sind taktil erfassbar.

117.105 Es sind keine Hindernisse, z.B. in den Raum ragende Gegenstände, vorhanden.

## Exponate Ja

117.201 Es gibt einen visuellen Kontrast zwischen den Exponaten und der Umgebung.

117.202 Die Exponate sind überwiegend im Sitzen sichtbar, wahrnehmbar oder erkennbar.

117.203 Die Informationen zu den Exponaten sind überwiegend im Sitzen lesbar.

117.204 Die Exponate sind allgemein gut ausgeleuchtet.

117.205 Die Exponatsbeschilderung ist visuell kontrastreich gestaltet.

117.206 Informationen werden schriftlich vermittelt. Es gibt akustische Informationen. Informationen werden in leichter Sprache bereitgestellt. Informationen sind fotorealistisch dargestellt.

## 117 oberer Ausstellungsraum mit Kreativangeboten

---



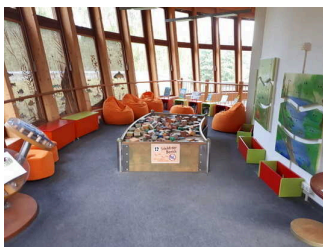
oberer Ausstellungsraum mit Aktivmöglichkeiten

©Anne Wilken



oberer Ausstellungsraum mit Kreativangeboten

©Anne Wilken



oberer Ausstellungsraum mit Kreativangeboten

©Anne Wilken

---

## 206.100 Tür zum Ausstellungsraum Nein

117.102 Breite des schmalsten Durchgangs im Raum: 140 cm

117.103 Wesentliche "Gehbahnen" im Raum sind visuell kontrastreich gestaltet.

117.104 Wesentliche "Gehbahnen" im Raum sind nicht taktil erfassbar.

117.105 Es sind Hindernisse, z.B. in den Raum ragende Gegenstände, vorhanden.

117.105 Hindernisse: Exponate, Sitzgruppen

### Exponate Ja

117.201 Es gibt einen visuellen Kontrast zwischen den Exponaten und der Umgebung.

117.202 Die Exponate sind überwiegend im Sitzen sichtbar, wahrnehmbar oder erkennbar.

117.203 Die Informationen zu den Exponaten sind überwiegend im Sitzen lesbar.

117.204 Die Exponate sind allgemein gut ausgeleuchtet.

117.205 Die Exponatsbeschilderung ist visuell kontrastreich gestaltet.

117.206 Informationen werden schriftlich vermittelt. Informationen werden in leichter Sprache bereitgestellt. Informationen sind fotorealistisch dargestellt.

## 117 Ausstellungsraum im Haus Spinne

---



Interaktive  
Ausstellung im Haus  
Spinne

©Anne Wilken



Interaktive  
Ausstellung im Haus  
Spinne

©Anne Wilken



Interaktive  
Ausstellung im Haus  
Spinne

©Anne Wilken



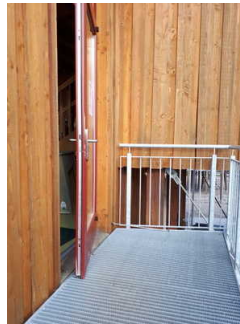
Interaktive  
Ausstellung im Haus  
Spinne

©Anne Wilken



Treppe zum Eingang  
Haus Spinne

©Anne Wilken



Eingangstür  
zum Haus/  
Ausstellungsräumen  
im Haus Spinne

©Anne Wilken

---

## 206.100 Tür zum Ausstellungsraum

206.101 Ist die Tür eine Karussell- oder Rotationstür? Nein

206.103 Lichte Breite des Durchgangs: 96 cm

206.103.2 Art der Tür: Einflügel

206.104 Die Tür wird mit eigenem Kraftaufwand geöffnet.

206.105 Die Tür bzw. der Türrahmen ist visuell kontrastreich zur Umgebung abgesetzt.

206.106 Glastüren sind nicht mit Sicherheitsmarkierungen gekennzeichnet.

206.109.1 BREITE der kleineren Bewegungsfläche vor/hinter der Tür: 150 cm

206.109.2 TIEFE der kleineren Bewegungsfläche vor/hinter der Tür: 200 cm

206.108 Höhe der Türschwelle: 0 cm

206.000 Anmerkungen für den Gast: Man gelangt nur über die steile Außentreppe zum Ausstellungsraum.

117.102 Breite des schmalsten Durchgangs im Raum: 100 cm

117.103 Wesentliche "Gehbahnen" im Raum sind nicht visuell kontrastreich gestaltet.

117.104 Wesentliche "Gehbahnen" im Raum sind nicht taktil erfassbar.

117.105 Es sind Hindernisse, z.B. in den Raum ragende Gegenstände, vorhanden.

117.105 Hindernisse: Ausstellungsgegenstände

## Exponate Ja

117.201 Es gibt einen visuellen Kontrast zwischen den Exponaten und der Umgebung.

117.202 Die Exponate sind überwiegend im Sitzen sichtbar, wahrnehmbar oder erkennbar.

117.203 Die Informationen zu den Exponaten sind überwiegend im Sitzen lesbar.

117.204 Die Exponate sind allgemein gut ausgeleuchtet.

117.205 Die Exponatsbeschilderung ist visuell kontrastreich gestaltet.

117.206 Informationen werden schriftlich vermittelt. Informationen sind fotorealistisch dargestellt.

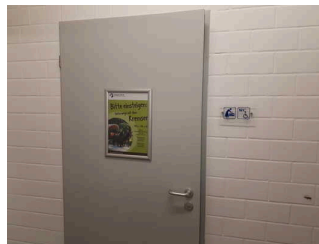
## Öffentliches WC

### 118 Öffentliches WC für Menschen mit Behinderung

---



Tür zum WC für Menschen mit Behinderung



Öffentliches WC für Menschen mit Behinderung

©Anne Wilken



Öffentliches WC für Menschen mit Behinderung

©Anne Wilken



Öffentliches WC für Menschen mit Behinderung

©Anne Wilken



Öffentliches WC für Menschen mit Behinderung

©Anne Wilken

---

Es ist kein für Menschen mit Behinderung konzipiertes WC vorhanden. Nein

206.100 Tür zum öffentlichen WC

206.101 Ist die Tür eine Karussell- oder Rotationstür? Nein

206.103 Lichte Breite des Durchgangs: 85 cm

206.103.2 Art der Tür: Einflügel

206.104 Die Tür wird mit eigenem Kraftaufwand geöffnet.

206.105 Die Tür bzw. der Türrahmen ist nicht visuell kontrastreich zur Umgebung abgesetzt.

206.106 Sind Glastüren (Ganzglastüren) mit Sicherheitsmarkierungen in Höhe von 40–70 cm und 120–160 cm gekennzeichnet? Nicht Anwendbar

206.109.1 BREITE der kleineren Bewegungsfläche vor/hinter der Tür: 175 cm

206.109.2 TIEFE der kleineren Bewegungsfläche vor/hinter der Tür: 300 cm

206.108 Höhe der Türschwelle: 0 cm

118.101 Die Tür öffnet nach außen.

118.102 Die WC-Tür ist ohne Schlüssel zu öffnen.

## **118.200 WC**

118.201 Es ist ein Unisex-WC vorhanden.

118.202 Es ist ein WC für Menschen mit Behinderung vorhanden.

118.204 Tiefe der WC-Schüssel: 72 cm

118.205.1 BREITE der Bewegungsfläche LINKS neben dem WC: 90 cm

118.205.2 TIEFE der Bewegungsfläche LINKS neben dem WC: 72 cm

118.206.1 BREITE der Bewegungsfläche RECHTS neben dem WC: 75 cm

118.206.2 TIEFE der Bewegungsfläche RECHTS neben dem WC: 72 cm

118.207.1 BREITE der Bewegungsfläche vor dem WC: 160 cm

118.207.2 TIEFE der Bewegungsfläche vor dem WC: 140 cm

118.208 Höhe des Toilettensitzes: 50 cm

118.209 Es ist ein Haltegriff links vom WC vorhanden.

118.210 Höhe des linken Haltegriffes: 82 cm

118.211 Länge des linken Haltegriffes: 80 cm

118.212 Der Haltegriff links vom WC ist hochklappbar.

118.213 Es ist ein Haltegriff rechts vom WC vorhanden.

118.214 Höhe des rechten Haltegriffes: 82 cm

118.215 Länge des rechten Haltegriffes: 80 cm

118.216 Der Haltegriff rechts vom WC ist hochklappbar.

118.217 Es sind links und rechts vom WC Haltegriffe vorhanden.

118.217 Der Abstand zwischen dem linken und dem rechten Haltegriff beträgt 66 cm.

### 118.300 Waschbecken

118.301.1 BREITE der Bewegungsfläche vor dem Waschbecken: 160 cm

118.301.2 TIEFE der Bewegungsfläche vor dem Waschbecken: 160 cm

118.302 Höhe des Waschbeckens (Oberkante vorne): 88 cm

118.303 Das Waschbecken ist unterfahrbar in einer Höhe von 67 cm und einer Tiefe von mindestens 30 cm.

118.304 Der Spiegel ist im Stehen und Sitzen einsehbar.

### 118.400 Liege (Stand-/Klappliege – kein Kinderwickeltisch) Nein

118.402 Alarmauslöser Ja

118.501.1 Es ist eine Schnur als Alarmauslöser vorhanden.

118.501.2 Höhe des Alarmauslösers vom Boden: 10 cm

118.888 Handelt es sich um eine "Toilette für Alle" der Stiftung Leben pur? Nein

118.000 Anmerkungen für den Gast: Wickeltisch für Kleinkinder vorhanden.

### 118 Öffentliches WC im Haus Spinne

---



Öffentliches WC im Haus Spinne

©Anne Wilken



Öffentliches WC im Haus Spinne

©Anne Wilken



Öffentliches WC im Haus Spinne

©Anne Wilken



Öffentliches WC im Haus Spinne

©Anne Wilken

---

Es ist kein für Menschen mit Behinderung konzipiertes WC vorhanden. Nein

206.100 Tür zum öffentlichen WC

226.103 Lichte Breite des Durchgangs: 96 cm

226.103 Art der Tür: Einflügel

226.204 Die Tür wird mit eigenem Kraftaufwand geöffnet.

226.105 Die Tür bzw. der Türrahmen ist nicht visuell kontrastreich zur Umgebung abgesetzt.

226.109 Die kleinere Bewegungsfläche vor/hinter der Tür ist 155 cm tief und 150 cm breit.

226.110 Die kleinere Bewegungsfläche vor/hinter der Tür ist im Bad/Öff. WC/Hotelzimmer/Raum/etc.

226.108 Höhe der Türschwelle: 0 cm

118.101 Die Tür öffnet nach außen.

118.102 Die WC-Tür ist ohne Schlüssel zu öffnen.

## **118.200 WC**

118.201 Es ist ein Unisex-WC vorhanden.

118.202 Es ist ein WC für Menschen mit Behinderung vorhanden.

118.204 Tiefe der WC-Schüssel: 70 cm

118.205.1 BREITE der Bewegungsfläche LINKS neben dem WC: 78 cm

118.205.2 TIEFE der Bewegungsfläche LINKS neben dem WC: 70 cm

118.206.1 BREITE der Bewegungsfläche RECHTS neben dem WC: 42 cm

118.206.2 TIEFE der Bewegungsfläche RECHTS neben dem WC: 70 cm

118.207.1 BREITE der Bewegungsfläche vor dem WC: 150 cm

118.207.2 TIEFE der Bewegungsfläche vor dem WC: 155 cm

118.208 Höhe des Toilettensitzes: 49 cm

118.209 Es ist ein Haltegriff links vom WC vorhanden.

118.210 Höhe des linken Haltegriffes: 83 cm

118.211 Länge des linken Haltegriffes: 87 cm

118.212 Der Haltegriff links vom WC ist hochklappbar.

118.213 Es ist ein Haltegriff rechts vom WC vorhanden.

118.214 Höhe des rechten Haltegriffes: 83 cm

118.215 Länge des rechten Haltegriffes: 87 cm

118.216 Der Haltegriff rechts vom WC ist hochklappbar.

118.217 Es sind links und rechts vom WC Haltegriffe vorhanden.

118.217 Der Abstand zwischen dem linken und dem rechten Haltegriff beträgt 71 cm.

## 118.300 Waschbecken

118.301.1 BREITE der Bewegungsfläche vor dem Waschbecken: 155 cm

118.301.2 TIEFE der Bewegungsfläche vor dem Waschbecken: 150 cm

118.302 Höhe des Waschbeckens (Oberkante vorne): 90 cm

118.303 Das Waschbecken ist unterfahrbar in einer Höhe von 67 cm und einer Tiefe von mindestens 30 cm.

118.304 Der Spiegel ist nicht im Stehen und Sitzen einsehbar.

## 118.400 Liege

118.401 Es ist eine Klappliege vorhanden.

118.402.1 BREITE der Bewegungsfläche vor der Klappliege/Standliege: 155 cm

118.402.2 TIEFE der Bewegungsfläche vor der Klappliege/Standliege: 150 cm

118.402 Alarmauslöser Ja

118.501.1 Es ist eine Schnur als Alarmauslöser vorhanden.

118.501.2 Höhe des Alarmauslösers vom Boden: 10 cm

118.888 Handelt es sich um eine "Toilette für Alle" der Stiftung Leben pur? Nein

## 118 Öffentliches WC am Pferdestall/Eiscafé

---



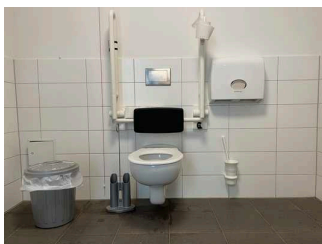
Öffentliches WC am  
Eiscafé

©Anne Wilken



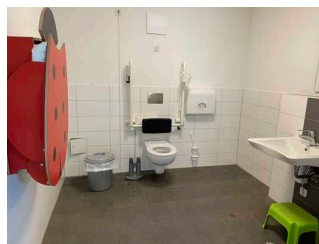
Öffentliches WC am  
Eiscafé

©Anne Wilken



Öffentliches WC am  
Eiscafé

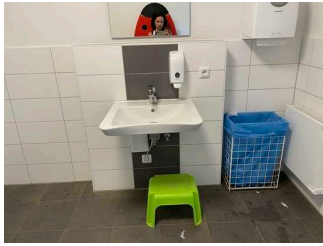
©Anne Wilken



Öffentliches WC am  
Eiscafé

©Anne Wilken





## Öffentliches WC am Eiscafé

©Anne Wilken

---

Es ist kein für Menschen mit Behinderung konzipiertes WC vorhanden. Nein

206.100 Tür zum öffentlichen WC

226.103 Lichte Breite des Durchgangs: 92 cm

226.103 Art der Tür: Einflügel

226.204 Die Tür wird mit eigenem Kraftaufwand geöffnet.

226.105 Die Tür bzw. der Türrahmen ist visuell kontrastreich zur Umgebung abgesetzt.

226.109 Die kleinere Bewegungsfläche vor/hinter der Tür ist 190 cm tief und 200 cm breit.

226.110 Die kleinere Bewegungsfläche vor/hinter der Tür ist im Bad/Öff. WC/Hotelzimmer/Raum/etc.

226.108 Höhe der Türschwelle: 0 cm

118.101 Die Tür öffnet nach außen.

118.102 Die WC-Tür ist ohne Schlüssel zu öffnen.

### **118.200 WC**

118.201 Es ist ein Unisex-WC vorhanden.

118.202 Es ist ein WC für Menschen mit Behinderung vorhanden.

118.204 Tiefe der WC-Schüssel: 70 cm

118.205.1 BREITE der Bewegungsfläche LINKS neben dem WC: 100 cm

118.205.2 TIEFE der Bewegungsfläche LINKS neben dem WC: 70 cm

118.206.1 BREITE der Bewegungsfläche RECHTS neben dem WC: 117 cm

118.206.2 TIEFE der Bewegungsfläche RECHTS neben dem WC: 70 cm

118.207.1 BREITE der Bewegungsfläche vor dem WC: 190 cm

118.207.2 TIEFE der Bewegungsfläche vor dem WC: 200 cm

118.208 Höhe des Toilettensitzes: 47 cm

118.209 Es ist ein Haltegriff links vom WC vorhanden.

118.210 Höhe des linken Haltegriffes: 76 cm

118.211 Länge des linken Haltegriffes: 85 cm

118.212 Der Haltegriff links vom WC ist hochklappbar.

118.213 Es ist ein Haltegriff rechts vom WC vorhanden.

118.214 Höhe des rechten Haltegriffes: 76 cm

118.215 Länge des rechten Haltegriffes: 85 cm

118.216 Der Haltegriff rechts vom WC ist hochklappbar.

118.217 Es sind links und rechts vom WC Haltegriffe vorhanden.

118.217 Der Abstand zwischen dem linken und dem rechten Haltegriff beträgt 70 cm.

### **118.300 Waschbecken**

118.301.1 BREITE der Bewegungsfläche vor dem Waschbecken: 190 cm

118.301.2 TIEFE der Bewegungsfläche vor dem Waschbecken: 200 cm

118.302 Höhe des Waschbeckens (Oberkante vorne): 80 cm

118.303 Das Waschbecken ist unterfahrbar in einer Höhe von 67 cm und einer Tiefe von mindestens 30 cm.

118.304 Der Spiegel ist nicht im Stehen und Sitzen einsehbar.

### **118.400 Liege**

118.401 Es ist eine Klappliege vorhanden.

118.402.1 BREITE der Bewegungsfläche vor der Klappliege/Standliege: 200 cm

118.402.2 TIEFE der Bewegungsfläche vor der Klappliege/Standliege: 190 cm

118.402 Alarmauslöser Ja

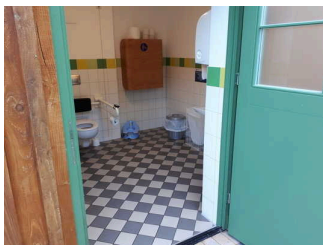
118.501.1 Es ist eine Schnur als Alarmauslöser vorhanden.

118.501.2 Höhe des Alarmauslösers vom Boden: 5 cm

118.888 Handelt es sich um eine "Toilette für Alle" der Stiftung Leben pur? Nein

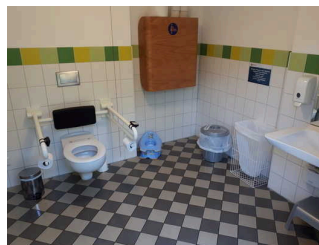
## **118 Öffentliches WC an der Büdnerei**

---



Öffentliches WC in der  
Büdnerei

©Anne Wilken



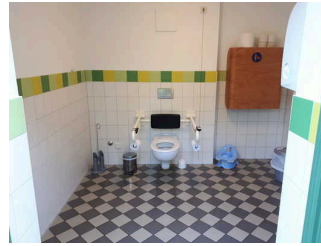
Öffentliches WC in der  
Büdnerei

©Anne Wilken



Öffentliches WC in der  
Büdnerei

©Anne Wilken



Öffentliches WC in der  
Büdnerei

©Anne Wilken



Öffentliches WC in der  
Büdnerei

©Anne Wilken



Öffentliches WC in der  
Büdnerei

©Anne Wilken

---

Es ist kein für Menschen mit Behinderung konzipiertes WC vorhanden. Nein

206.100 Tür zum öffentlichen WC

226.103 Lichte Breite des Durchgangs: 108 cm

226.103 Art der Tür: Einflügel

226.204 Die Tür wird mit eigenem Kraftaufwand geöffnet.

226.105 Die Tür bzw. der Türrahmen ist visuell kontrastreich zur Umgebung abgesetzt.

226.109 Die kleinere Bewegungsfläche vor/hinter der Tür ist 190 cm tief und 180 cm breit.

226.110 Die kleinere Bewegungsfläche vor/hinter der Tür ist im Bad/Öff. WC/Hotelzimmer/Raum/etc.

226.108 Höhe der Türschwelle: 0 cm

118.101 Die Tür öffnet nach außen.

118.102 Die WC-Tür ist ohne Schlüssel zu öffnen.

## 118.200 WC

118.201 Es ist ein Unisex-WC vorhanden.

118.202 Es ist ein WC für Menschen mit Behinderung vorhanden.

118.204 Tiefe der WC-Schüssel: 71 cm

118.205.1 BREITE der Bewegungsfläche LINKS neben dem WC: 90 cm

118.205.2 TIEFE der Bewegungsfläche LINKS neben dem WC: 71 cm

118.206.1 BREITE der Bewegungsfläche RECHTS neben dem WC: 160 cm

118.206.2 TIEFE der Bewegungsfläche RECHTS neben dem WC: 71 cm

118.207.1 BREITE der Bewegungsfläche vor dem WC: 268 cm

118.207.2 TIEFE der Bewegungsfläche vor dem WC: 200 cm

118.208 Höhe des Toilettensitzes: 46 cm

118.209 Es ist ein Haltegriff links vom WC vorhanden.

118.210 Höhe des linken Haltegriffes: 76 cm

118.211 Länge des linken Haltegriffes: 85 cm

118.212 Der Haltegriff links vom WC ist hochklappbar.

118.213 Es ist ein Haltegriff rechts vom WC vorhanden.

118.214 Höhe des rechten Haltegriffes: 85 cm

118.215 Länge des rechten Haltegriffes: 76 cm

118.216 Der Haltegriff rechts vom WC ist hochklappbar.

118.217 Es sind links und rechts vom WC Haltegriffe vorhanden.

118.217 Der Abstand zwischen dem linken und dem rechten Haltegriff beträgt 70 cm.

### **118.300 Waschbecken**

118.301.1 BREITE der Bewegungsfläche vor dem Waschbecken: 160 cm

118.301.2 TIEFE der Bewegungsfläche vor dem Waschbecken: 268 cm

118.302 Höhe des Waschbeckens (Oberkante vorne): 80 cm

118.303 Das Waschbecken ist unterfahrbar in einer Höhe von 67 cm und einer Tiefe von mindestens 30 cm.

118.304 Der Spiegel ist im Stehen und Sitzen einsehbar.

### **118.400 Liege**

118.401 Es ist eine Klappliege vorhanden.

118.402.1 BREITE der Bewegungsfläche vor der Klappliege/Standliege: 120 cm

118.402.2 TIEFE der Bewegungsfläche vor der Klappliege/Standliege: 160 cm

118.402 Alarmauslöser Ja

118.501.1 Es ist eine Schnur als Alarmauslöser vorhanden.

118.501.2 Höhe des Alarmauslösers vom Boden: 10 cm

118.888 Handelt es sich um eine "Toilette für Alle" der Stiftung Leben pur? Nein

# 119 Gehege im Wildpark

---



Gehege im Wildpark



Gehege im Wildpark



Der Eulenwald ist nur über einen steilen Naturwanderweg erreichbar.

©Anne Wilken



Wölfe, Wildkatzen, Luchse sind nur über einen steilen Naturwanderweg erreichbar.

©Anne Wilken



Bären sind nur über einen steilen Naturwanderweg erreichbar.

©Anne Wilken



Gehege im Wildpark

©Anne Wilken



Fischbecken

©Anne Wilken



Weg zum Fischbecken

©Anne Wilken



Gehege im Wildpark

©Anne Wilken

---

119.101 BREITE der Bewegungsfläche vor der Station / dem Objekt/Exponat: 300 cm

119.101 TIEFE der Bewegungsfläche vor der Station / dem Objekt/Exponat: 300 cm

119.102 Es gibt einen visuellen Kontrast zwischen der Station / dem Objekt/Exponat und der Umgebung.

119.103 Die Station / das Objekt/Exponat ist im Sitzen sichtbar, wahrnehmbar oder erkennbar.

119.104 Die Exponate sind nicht gut ausgeleuchtet.

## **119.200 Gibt es Informationen zur Station/zum Objekt/Exponat? Ja**

119.202 Die Informationen sind im Sitzen lesbar.

119.203 Die Informationen sind visuell kontrastreich gestaltet.

119.204 Informationen werden in Leichter Sprache bereitgestellt. Informationen sind fotorealistisch dargestellt.

119.205 Sonstige

119.000 Anmerkungen für den Gast: Eulenwald, Raubtier-WG, Wildfreigehe sind nur über steile Naturwanderwege erreichbar.

## **121 Alarm/Hilfsmittel**

121.101 Es gibt einen Alarm.

121.102 Der Alarm ist in folgenden Räumen optisch deutlich wahrnehmbar:

117.103 WC für Menschen mit Behinderung

121.(204) Gibt es einen oder mehrere Aufzüge? Ja

121.208.1 Aufzug: Aufzug im Umweltbildungszentrum

121.208.1 Ein abgehender Notruf im Aufzug wird akustisch bestätigt, z.B. durch eine Gegensprechanlage.

121.201 Gibt es einen Counter/eine Rezeption? Ja

121.201 Es gibt keine induktive Höranlage am Schalter/Tresen/an der Rezeption.

121.202 Gibt es andere (Tagungs-) Räume? Ja

121.202 In weiteren (Tagungs-) Räumen ist keine induktive Höranlage vorhanden.

107.000 Gibt es Schlafräume/Schlafzimmer? Nein

121.301 Assistenzhunde (Begleithunde, Blindenführhunde etc.) dürfen in alle relevanten Bereiche/Räume des Betriebes/Angebotes mitgebracht werden.

121.301 Bemerkungen hinsichtlich Assistenzhunden: Assistenzhunde dürfen nicht in den Eulenwald und zum Wolfsgehege.

121.401 Werden sonstige Hilfsmittel angeboten? Nein

121.402 Gibt es eine barrierefreie Homepage, die geprüft oder zertifiziert wurde (Nachweis z.B. BIK 95 usw. muss vorliegen)? Nein

106.502 Gibt es eine Speisekarte? Ja

106.502 Es ist keine Speisekarte in Brailleschrift oder auf einer barrierefreien Internetseite verfügbar.

107.408 Gibt es Schlafräume (in Hotel, Pension, Ferienwohnung etc.)? Nein

117.207 Sind weitläufige Ausstellungsräume mit Exponaten vorhanden? Ja

117.207 Es sind andere technische Möglichkeiten der Informationsvermittlung vorhanden.

121.301.1 Es werden Führungen für Menschen mit Behinderung angeboten.

121.302 Weitere Fragen zu Führungen im Modulbogen 301 ausfüllen, die bisher hier vorhandenen Fragen NICHT an dieser Stelle ausfüllen! Nein

121.000 Anmerkungen für die Prüfstelle: Aktuell werden Infos zu den Tieren in Gebärdensprache (Videos) erstellt, die über QR-Codes, die an den Tiergehegen angebracht werden, angesehen werden können.

## **130 Mantelbogen visuell taktile Gestaltung**

130.100 Teil 1: Bedienelemente (z.B. Türgriffe, Lichtschalter, Steckdosen, Notruftaster) Ja

130.001 Die Bedienelemente (z.B. Türgriffe, Lichtschalter, Notruftaster) sind im gesamten Gebäude/Objekt taktil erfassbar.

130.002 Die Bedienelemente (z.B. Türgriffe, Lichtschalter, Notruftaster) sind fast überall visuell kontrastreich gestaltet.

130.200 Teil 2: Gehbahnen in Fluren, Gängen, Wegen, Räumen Ja

130.003 Die Gehbahnen in Fluren/Wegen/Gängen sind überwiegend visuell kontrastreich zur Umgebung abgesetzt.

130.004 Die Gehbahnen in Fluren/Wegen/Gängen sind überwiegend mit taktil erfassbaren Markierungen gekennzeichnet oder die Wände oder andere bauliche Elemente können überwiegend zur Orientierung genutzt werden.

130.300 Teil 3: Beleuchtung/Ausleuchtung Ja

130.005 Alle erhobenen und für den Gast nutzbaren Bereiche (Eingangsbereich, Kasse/Tresen, Schlafräume, Flure, Gänge) sind gut, d.h. hell und blendfrei, ausgeleuchtet.

130.400 Teil 4: Beschilderung (zur Orientierung) Ja

130.107 Die Beschilderung ist in gut lesbarer Schrift gestaltet.

130.101 Es besteht zwischen Schrift/Piktogramm und Hintergrund ein guter visueller Kontrast.

130.111 Informationen sind nicht taktil erfassbar.

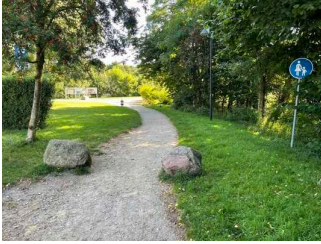
130.110 Informationen zur Orientierung sind akustisch verfügbar. Informationen zur Orientierung sind in Leichter Sprache verfügbar. Informationen zur Orientierung sind in fotorealistischer Darstellung oder in Form von Piktogrammen verfügbar. Informationen zur Orientierung sind in Brailleschrift vorhanden.

WIRD von DSFT-PRÜFSTELLE beantwortet! Nein

# Weg außen

## 201 Weg vom Parkplatz zum Eingang in den Wildpark

---



Weg vom Parkplatz zum Eingang in den Wildpark

©Anne Wilken



Weg vom Parkplatz zum Eingang in den Wildpark

©Anne Wilken



Weg vom Parkplatz zum Eingang in den Wildpark

©Anne Wilken



Weg vom Parkplatz zum Eingang in den Wildpark

©Anne Wilken



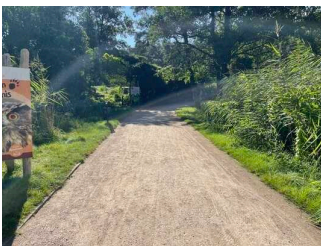
Weg vom Parkplatz zum Eingang in den Wildpark

©Anne Wilken



Weg vom Parkplatz zum Eingang in den Wildpark

©Anne Wilken



Weg vom Parkplatz zum Eingang in den Wildpark

©Anne Wilken



Weg vom Parkplatz zum Eingang in den Wildpark

©Anne Wilken



Weg vom Parkplatz zum Eingang in den Wildpark

©Anne Wilken

---

201.101 Breite des Weges: 300 cm

201.102 Länge des Weges: 300 m

201.103 Der Weg ist von der Oberflächenbeschaffenheit her erschütterungsarm und leicht begeh- und befahrbar (z.B. Asphalt, engfugige Platten, etc.).



201.107 Sind Umlaufschranken vorhanden? Nein

201.109 Sind Poller vorhanden? Nein

201.111.1 Wird die lichte Breite des Weges durch Ausstattungsgegenstände eingeschränkt? Nein

201.112 Maximale Längsneigung des Weges: 7 %

201.113 Maximale Längsneigung über eine Strecke von 8 m.

201.116 Es sind Sitzgelegenheiten vorhanden.

201.117 Die Gehwegbegrenzung ist visuell kontrastreich. Die Gehwegbegrenzung ist taktil erfassbar.

201.119 Es gibt ein unterbrechungsfreies Wegeleitsystem.

201.000 Anmerkungen für den Gast: Die kurze Steigung befindet sich vor und nach der kleinen Holzbrücke.

## 201 Weg von der Gastronomie zur Interaktiven Ausstellung

---



Weg vom Restaurant  
zur interaktiven  
Ausstellung



Weg vom Restaurant  
zur interaktiven  
Ausstellung

---

201.101 Breite des Weges: 150 cm

201.102 Länge des Weges: 20 m

201.103 Der Weg ist von der Oberflächenbeschaffenheit her erschütterungsarm und leicht begehb- und befahrbar (z.B. Asphalt, engfugige Platten, etc.).

201.107 Sind Umlaufschranken vorhanden? Nein

201.109 Sind Poller vorhanden? Nein

201.111.1 Wird die lichte Breite des Weges durch Ausstattungsgegenstände eingeschränkt? Nein

201.112 Maximale Längsneigung des Weges: 0 %

201.113 Maximale Längsneigung über eine Strecke von 0 m.

201.116 Es sind Sitzgelegenheiten vorhanden.

201.117 Die Gehwegbegrenzung ist visuell kontrastreich. Die Gehwegbegrenzung ist taktil erfassbar.

201.119 Das Ziel des Weges ist in Sichtweite.

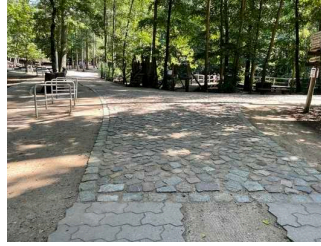
## 201 Gepflasterter Hauptwanderweg

---



Hauptwanderweg

©Anne Wilken



Hauptwanderweg

©Anne Wilken



Hauptwanderweg

©Anne Wilken



Hauptwanderweg

©Anne Wilken



Hauptwanderweg

©Anne Wilken

---

201.101 Breite des Weges: 300 cm

201.102 Länge des Weges: 3000 m

201.103 Der Weg ist von der Oberflächenbeschaffenheit her erschütterungsarm und leicht begeh- und befahrbar (z.B. Asphalt, engfugige Platten, etc.).

201.107 Sind Umlaufschranken vorhanden? Nein

201.109 Sind Poller vorhanden? Nein

201.111.1 Wird die lichte Breite des Weges durch Ausstattungsgegenstände eingeschränkt? Nein

201.112 Maximale Längsneigung des Weges: 6 %

201.113 Maximale Längsneigung über eine Strecke von 10 m.

201.116 Es sind Sitzgelegenheiten vorhanden.

201.117 Die Gehwegbegrenzung ist visuell kontrastreich. Die Gehwegbegrenzung ist taktil erfassbar.

201.119 Es gibt ein unterbrechungsfreies Wegeleitsystem.

## 201 Naturweg zu Eulen und Wölfen

---



Weg zu Eulen und Wölfen

©Anne Wilken



Weg zu Eulen und Wölfen

©Anne Wilken



Weg zu Eulen und Wölfen

©Anne Wilken



Weg zu Eulen und Wölfen

©Anne Wilken



Weg zu Eulen und Wölfen

©Anne Wilken



Weg zu Eulen und Wölfen

©Anne Wilken



Weg zu Eulen und Wölfen

©Anne Wilken

---

201.101 Breite des Weges: 300 cm

201.102 Länge des Weges: 2000 m

201.103 Der Weg ist von der Oberflächenbeschaffenheit her nicht erschütterungsarm und leicht begeh- und befahrbar (z.B. Asphalt, engfügige Platten, etc.).

201.107 Sind Umlaufschranken vorhanden? Nein

201.109 Sind Poller vorhanden? Nein

201.111.1 Wird die lichte Breite des Weges durch Ausstattungsgegenstände eingeschränkt? Nein

201.112 Maximale Längsneigung des Weges: 12 %

201.113 Maximale Längsneigung über eine Strecke von 15 m.

201.116 Es sind Sitzgelegenheiten vorhanden.

201.117 Die Gehwegbegrenzung ist taktil erfassbar.

201.119 Es gibt ein unterbrechungsfreies Wegeleitsystem.

## 201 Anspruchsvoller Naturweg

---



Holpriger Naturweg

©Anne Wilken



Holpriger Naturweg

©Anne Wilken



Holpriger Naturweg

©Anne Wilken

---

201.101 Breite des Weges: 200 cm

201.102 Länge des Weges: 2000 m

201.103 Der Weg ist von der Oberflächenbeschaffenheit her nicht erschütterungsarm und leicht begeh- und befahrbar (z.B. Asphalt, engfugige Platten, etc.).

201.107 Sind Umlaufschranken vorhanden? Nein

201.109 Sind Poller vorhanden? Nein

201.111.1 Wird die lichte Breite des Weges durch Ausstattungsgegenstände eingeschränkt? Nein

201.112 Maximale Längsneigung des Weges: 15 %

201.113 Maximale Längsneigung über eine Strecke von 20 m.

201.116 Es sind Sitzgelegenheiten vorhanden.

201.117 Es ist keine Gehwegbegrenzung vorhanden.

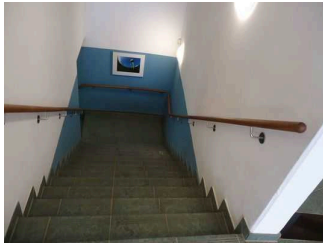
201.119 Es gibt ein unterbrechungsfreies Wegeleitsystem.

201.000 Anmerkungen für den Gast: Der Naturweg ist durchzogen von Wurzeln und Unebenheiten und ist ein festgetretener Sandweg. Die Steigung variiert von 10 bis 20 Prozent.

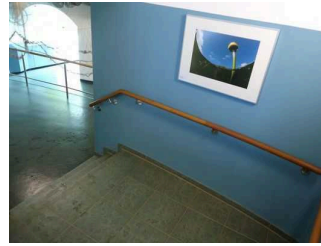
## Schwelle/Stufe/Treppe

### 202 Treppe von der unterer Ausstellungsebene zum Aquariumsbereich (100 B)

---



Treppe von Eingangshalle zur unteren Ausstellungsebene mit Aquarium



Treppe von Eingangshalle zur unteren Ausstellungsebene mit Aquarium

---

202.101.1 Vorhandene Schwellen/Stufen: 15

201.101.2 Höhe der Schwellen/Stufen: 18 cm

202.102 Die Treppe hat gerade Läufe.

202.103 Die Treppe hat beidseitige Handläufe.

202.104 Die Handläufe werden am Anfang und am Ende der Treppenläufe mehr als 28 cm waagrecht weitergeführt.

202.105 Es sind keine taktilen Informationen zum Stockwerk am Anfang und am Ende der Treppenläufe vorhanden.

202.106 Die Stufen sind nicht visuell kontrastreich gestaltet.

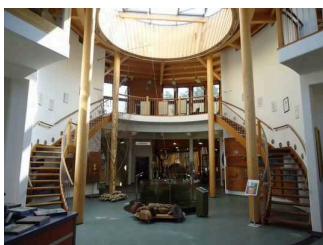
202.107 Es besteht kein visueller Kontrast zwischen dem Fußbodenbelag und Treppenauf- oder abgängen.

202.108 Es besteht kein taktiler Kontrast zwischen dem Fußbodenbelag und Treppenauf- oder abgängen.

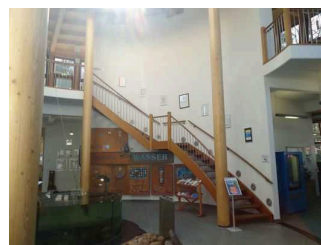
202.109 Die Treppe ist hell und blendfrei ausgeleuchtet.

### 202 Treppe von der Eingangshalle in den oberen Ausstellungsbereich mit Kreativangeboten (100 BB)

---



Treppe von der Eingangshalle in den oberen Ausstellungsbereich mit Kreativangeboten



Treppe von der Eingangshalle in den oberen Ausstellungsbereich mit Kreativangeboten

---

202.101.1 Vorhandene Schwellen/Stufen: 23

201.101.2 Höhe der Schwellen/Stufen: 18 cm

202.102 Die Treppe hat gerade Läufe.

202.103 Die Treppe hat beidseitige Handläufe.

202.104 Die Handläufe werden am Anfang und am Ende der Treppenläufe mehr als 28 cm waagrecht weitergeführt.

202.105 Es sind keine taktilen Informationen zum Stockwerk am Anfang und am Ende der Treppenläufe vorhanden.

202.106 Mindestens die erste und letzte Stufe weisen mit der waagerechten und senkrechten Stufenfläche visuell kontrastreiche Kanten auf.

202.107 Es besteht kein visueller Kontrast zwischen dem Fußbodenbelag und Treppenauf- oder abgängen.

202.108 Es besteht ein taktiler Kontrast zwischen dem Fußbodenbelag und Treppenauf- oder abgängen.

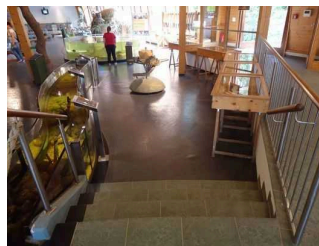
202.109 Die Treppe ist hell und blendfrei ausgeleuchtet.

## 202 Treppe von der Eingangshalle in den unteren Ausstellungsraum (Ebene 1) (100 BBB)

---



Treppe von der Eingangshalle in den unteren Ausstellungsbereich



Treppe von der Eingangshalle in den unteren Ausstellungsbereich

---

202.101.1 Vorhandene Schwellen/Stufen: 4

201.101.2 Höhe der Schwellen/Stufen: 15 cm

202.102 Die Treppe hat gerade Läufe.

202.103 Die Treppe hat beidseitige Handläufe.

202.104 Die Handläufe werden am Anfang und am Ende der Treppenläufe nicht weitergeführt.

202.105 Es sind keine taktilen Informationen zum Stockwerk am Anfang und am Ende der Treppenläufe vorhanden.

202.106 Die Stufen sind nicht visuell kontrastreich gestaltet.

202.107 Es besteht kein visueller Kontrast zwischen dem Fußbodenbelag und Treppenauf- oder abgängen.

202.108 Es besteht kein taktiler Kontrast zwischen dem Fußbodenbelag und Treppenauf- oder abgängen.

202.109 Die Treppe ist hell und blendfrei ausgeleuchtet.

## 202 Treppe ins Haus Spinne

---



Treppe ins Haus Spinne

©Anne Wilken

---

202.101.1 Vorhandene Schwellen/Stufen: 18

201.101.2 Höhe der Schwellen/Stufen: 17 cm

202.102 Die Treppe hat gerade Läufe.

202.103 Die Treppe hat beidseitige Handläufe.

202.104 Die Handläufe werden am Anfang und am Ende der Treppenläufe nicht weitergeführt.

202.105 Es sind keine taktilen Informationen zum Stockwerk am Anfang und am Ende der Treppenläufe vorhanden.

202.106 Die Stufen sind nicht visuell kontrastreich gestaltet.

202.107 Es besteht kein visueller Kontrast zwischen dem Fußbodenbelag und Treppenauf- oder abgängen.

202.108 Es besteht kein taktiler Kontrast zwischen dem Fußbodenbelag und Treppenauf- oder abgängen.

202.109 Die Treppe ist nicht hell und blendfrei ausgeleuchtet.

## 203 Rampe zur Dachterrasse beim oberen Ausstellungsraum

---



Rampe zur Dachterrasse beim oberen Ausstellungsraum

©Anne Wilken

---

203.000 Es ist eine gebaute Rampe / ein Rampenbauwerk vorhanden! Nein

203.101 Maximale Längsneigung der Rampe: 7 %

203.102 Geringste nutzbare Laufbreite: 200 cm

203.103 Länge des längsten Rampenlaufs: 2 m

203.104.1 Gibt es ein oder mehrere Zwischenpodeste? Nein

203.104.2 Mindestlänge der Zwischenpodeste: 0 cm

203.109 Die Rampe hat einschließlich ggf. vorhandener Podeste eine Gesamtlänge von 2 m.

203.105 Die Rampe hat beidseitige Handläufe.

203.106 Die Handläufe werden am Anfang und Ende nicht waagrecht weitergeführt.

203.107.1 BREITE der Bewegungsfläche vor der Rampe: 300 cm

203.107.2 TIEFE der Bewegungsfläche vor der Rampe: 300 cm

203.108.1 BREITE der Bewegungsfläche am Ende der Rampe: 200 cm

203.108.2 TIEFE der Bewegungsfläche am Ende der Rampe: 400 cm

## 204 Aufzug (100 A)

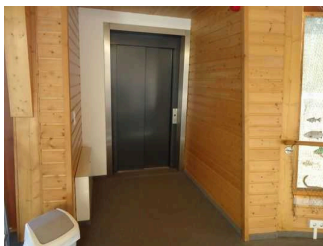
---



Aufzug im Wildpark



Aufzug im Wildpark



Ausstieg oberer  
Ausstellungsraum



Aufzug

©Anne Wilken

---

204.103.1 BREITE der Bewegungsfläche vor dem Aufzug beim Einstieg: 250 cm

204.103.2 TIEFE der Bewegungsfläche vor dem Aufzug beim Einstieg: 600 cm

204.105 Lichte Durchgangsbreite der Aufzugtür: 88 cm

204.106.1 BREITE der Kabine innen: 150 cm

204.106.2 TIEFE der Kabine innen: 140 cm

204.107.1 BREITE der Bewegungsfläche vor dem Aufzug beim Ausstieg: 180 cm

204.107.2 TIEFE der Bewegungsfläche vor dem Aufzug beim Ausstieg: 500 cm

204.104 Der Aufzug ist hell und blendfrei ausgeleuchtet.

204.201 Es gibt kein horizontales Bedientableau.

204.209.0 Die Bedienelemente/Befehlsgeber sind wie folgt angeordnet:

204.209.1 HÖCHSTE Stelle der Bedienelemente: 90 cm



204.209.2 TIEFSTE Stelle der Bedienelemente: 70 cm

204.210 Der waagerechte Abstand von der Ecke der Kabine bis zum ersten Bedienelement (mittig) ist 67 cm.

204.202 Die Bedienelemente und die Beschilderung sind visuell kontrastreich gestaltet.

204.203 Die Bedienelemente und die Beschilderung sind taktil erfassbar.

204.204 Die Beschilderung ist nicht in Brailleschrift vorhanden.

204.205 Die Halteposition wird nicht durch Sprache angesagt.

204.206 Die Bedienelemente bzw. die Beschilderung sind weder bildhaft noch farblich gestaltet.

204.208 Ein abgehender Notruf im Aufzug wird akustisch bestätigt, z.B. durch eine Gegensprechanlage.

204.207 Die Etagennummern sind nicht in der Türleibung oder im Türrahmen taktil erfassbar.

## Flur/Weg/Gang innen

### 205 Weg vom Eingang zum Tresen / Kasse

---



Weg vom Windfang  
zum Tresen / Kasse

---

205.101 Länge des Flurs/Weges/Ganges: 2 m

205.102 Mindestbreite des Flurs/Weges/Ganges: 400 cm

205.118 Vorhandene Durchgänge sind mindestens 88 cm breit.

205.111.1 Es sind keine Hindernisse, z.B. in den Weg ragende Gegenstände, vorhanden.

205.115 Das Ziel des Weges ist in Sichtweite.

### 205 Weg von der Kasse zum Aufzug

---



Weg zum Aufzug



Weg zum Aufzug



Weg zum Aufzug

---

205.101 Länge des Flurs/Weges/Ganges: 20 m

205.102 Mindestbreite des Flurs/Weges/Ganges: 120 cm

205.118 Vorhandene Durchgänge sind mindestens 88 cm breit.

205.111.1 Es sind Hindernisse, z.B. in den Weg ragende Gegenstände, vorhanden.

205.111.2 Hindernisse: Exponate, Gestaltungselemente

205.115 Das Ziel des Weges ist in Sichtweite.

## 205 Weg von Eingangshalle zum Ausgang in den Wildpark

---



Weg von  
Eingangshalle zum  
Ausgang in den  
Wildpark



Weg von  
Eingangshalle zum  
Ausgang in den  
Wildpark

©Anne Wilken



Weg von  
Eingangshalle zum  
Ausgang in den  
Wildpark

©Anne Wilken

---

205.101 Länge des Flurs/Weges/Ganges: 8 m

205.102 Mindestbreite des Flurs/Weges/Ganges: 150 cm

205.118 Die Breite des Weges/Flures ist nicht eingeschränkt.

205.111.1 Es sind keine Hindernisse, z.B. in den Weg ragende Gegenstände, vorhanden.

205.115 Das Ziel des Weges ist in Sichtweite.

## 205 Weg von der Kasse zum öffentlichen WC

---



Weg von der Kasse  
zum öffentlichen WC



Weg von der Kasse  
zum öffentlichen WC

---

205.101 Länge des Flurs/Weges/Ganges: 10 m

205.102 Mindestbreite des Flurs/Weges/Ganges: 300 cm

205.118 Die Breite des Weges/Flures ist nicht eingeschränkt.

205.111.1 Es sind Hindernisse, z.B. in den Weg ragende Gegenstände, vorhanden.

205.111.2 Hindernisse: Exponate

205.115 Das Ziel des Weges ist in Sichtweite.

## Tür

### 206 Windfang Eingang in den Wildpark

---



Windfang Eingang in  
den Wildpark



Windfang Eingang in  
den Wildpark

---

206.101 Die Tür ist keine Karussell- oder Rotationstür.

206.103 Lichte Breite des Durchgangs: 180 cm

206.103.2 Art der Tür: Zweiflügel

206.104 Die Tür wird ohne eigenen Kraftaufwand (Drücker, Lichtschranke, Bewegungsmelder etc.) geöffnet.

206.105 Die Tür bzw. der Türrahmen ist visuell kontrastreich zur Umgebung abgesetzt.

206.106 Glastüren sind nicht mit Sicherheitsmarkierungen gekennzeichnet.

206.109.1 BREITE der kleineren Bewegungsfläche vor/hinter der Tür: 500 cm

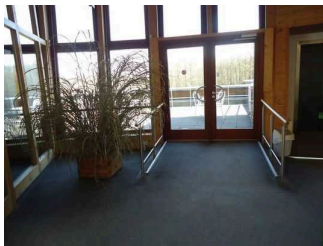
206.109.2 TIEFE der kleineren Bewegungsfläche vor/hinter der Tür: 180 cm

---

206.108 Höhe der Türschwelle: 0 cm

## 206 Tür zur Dachterrasse

---



Tür zur Dachterrasse

---

206.101 Die Tür ist keine Karussell- oder Rotationstür.

206.103 Lichte Breite des Durchgangs: 200 cm

206.103.2 Art der Tür: Zweiflügel

206.104 Die Tür wird mit eigenem Kraftaufwand geöffnet. Die Tür wird durch eine Servicekraft geöffnet.

206.105 Die Tür bzw. der Türrahmen ist nicht visuell kontrastreich zur Umgebung abgesetzt.

206.106 Glastüren sind nicht mit Sicherheitsmarkierungen gekennzeichnet.

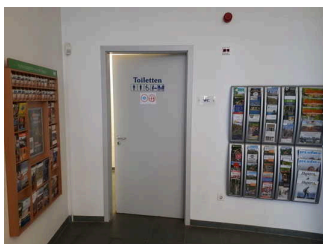
206.109.1 BREITE der kleineren Bewegungsfläche vor/hinter der Tür: 185 cm

206.109.2 TIEFE der kleineren Bewegungsfläche vor/hinter der Tür: 200 cm

206.108 Höhe der Türschwelle: 0 cm

## 206 Zugangstür WC-Bereich

---



Zugangstür WC-Bereich

©Anne Wilken

---

206.101 Ist die Tür eine Karussell- oder Rotationstür? Nein

206.103 Lichte Breite des Durchgangs: 85 cm

206.103.2 Art der Tür: Einflügel

206.104 Die Tür wird mit eigenem Kraftaufwand geöffnet.

206.105 Die Tür bzw. der Türrahmen ist nicht visuell kontrastreich zur Umgebung abgesetzt.

206.106 Sind Glastüren (Ganzglastüren) mit Sicherheitsmarkierungen in Höhe von 40–70 cm und 120–160 cm gekennzeichnet? Nicht Anwendbar

206.109.1 BREITE der kleineren Bewegungsfläche vor/hinter der Tür: 160 cm

206.109.2 TIEFE der kleineren Bewegungsfläche vor/hinter der Tür: 160 cm

206.108 Höhe der Türschwelle: 0 cm

## 206 Tür vom Außengelände des Wildpark zur Gastronomie

---



Tür zwischen  
Außengelände  
Wildpark und  
Gastronomie

206.101 Die Tür ist keine Karussell- oder Rotationstür.

206.103 Lichte Breite des Durchgangs: 100 cm

206.103.2 Art der Tür: Einflügel

206.104 Die Tür wird durch eine Servicekraft geöffnet.

206.105 Die Tür bzw. der Türrahmen ist visuell kontrastreich zur Umgebung abgesetzt.

206.106 Sind Glastüren (Ganzglastüren) mit Sicherheitsmarkierungen in Höhe von 40–70 cm und 120–160 cm gekennzeichnet? Nicht Anwendbar

206.109.1 BREITE der kleineren Bewegungsfläche vor/hinter der Tür: 450 cm

206.109.2 TIEFE der kleineren Bewegungsfläche vor/hinter der Tür: 450 cm

206.108 Höhe der Türschwelle: 0 cm

## 206 Tür 1 von Eingangshalle in das Außengelände

---



Tür 1 von  
Eingangshalle in das  
Außengelände

©Anne Wilken

206.101 Ist die Tür eine Karussell- oder Rotationstür? Nein

206.103 Lichte Breite des Durchgangs: 115 cm

206.103.2 Art der Tür: Einflügel

206.104 Die Tür wird mit eigenem Kraftaufwand geöffnet. Die Tür wird durch eine Servicekraft geöffnet.

206.105 Die Tür bzw. der Türrahmen ist nicht visuell kontrastreich zur Umgebung abgesetzt.

206.106 Glastüren sind nicht mit Sicherheitsmarkierungen gekennzeichnet.

206.109.1 BREITE der kleineren Bewegungsfläche vor/hinter der Tür: 150 cm

206.109.2 TIEFE der kleineren Bewegungsfläche vor/hinter der Tür: 300 cm

206.108 Höhe der Türschwelle: 0 cm

206.000 Anmerkungen für den Gast: Tür steht während der Öffnungszeiten offen.

## 206 Tür 2 von Eingangshalle in das Außengelände

---



Tür 2 von  
Eingangshalle in das  
Außengelände

©Anne Wilken

206.101 Ist die Tür eine Karussell- oder Rotationstür? Nein

206.103 Lichte Breite des Durchgangs: 210 cm

206.103.2 Art der Tür: Zweiflügel

206.104 Die Tür wird mit eigenem Kraftaufwand geöffnet. Die Tür wird durch eine Servicekraft geöffnet.

206.105 Die Tür bzw. der Türrahmen ist nicht visuell kontrastreich zur Umgebung abgesetzt.

206.106 Glastüren sind nicht mit Sicherheitsmarkierungen gekennzeichnet.

206.109.1 BREITE der kleineren Bewegungsfläche vor/hinter der Tür: 195 cm

206.109.2 TIEFE der kleineren Bewegungsfläche vor/hinter der Tür: 350 cm

206.108 Höhe der Türschwelle: 2 cm

206.000 Anmerkungen für den Gast: Tür steht während der Öffnungszeiten offen.

## 212 Beschilderung Wildpark

---



Beschilderung  
Wildpark

©Anne Wilken



Beschilderung  
Wildpark

©Anne Wilken



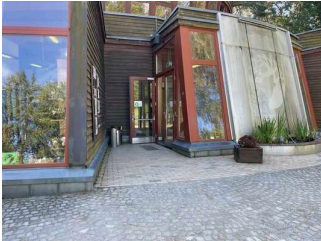
## Beschilderung Wildpark

©Anne Wilken



## Beschilderung Wildpark

©Anne Wilken



## Beschilderung Wildpark

©Anne Wilken

212.107 Die Beschilderung ist in gut lesbarer Schrift gestaltet.

212.101 Es besteht zwischen Schrift/Piktogramm und Hintergrund ein guter visueller Kontrast.

212.111 Zahlen, Buchstaben (bis zu 4 Zeichen) oder Piktogramme sind nicht taktil erfassbar (z.B. Relief- oder Prismenschrift).

212.110 Es sind Informationen vorhanden, die der Orientierung dienen und aus Wörtern bestehen.

212.110 Informationen zur Orientierung sind in leichter Sprache verfügbar. Informationen zur Orientierung sind in fotorealistischer Darstellung oder in Form von Piktogrammen verfügbar. Informationen zur Orientierung sind in Schriftform verfügbar.

## 301 Führungen

FÜHRUNGEN: Es werden Führungen für Menschen mit Behinderung angeboten.

Es werden Führungen für Menschen mit Gehbehinderung angeboten.

Es werden Führungen für Rollstuhlfahrer angeboten.

Werden Führungen für Menschen mit Sehbehinderung angeboten? Nein

Werden Führungen für blinde Menschen angeboten? Nein

Werden Führungen für Menschen mit Hörbehinderung angeboten? Nein

Werden Führungen für gehörlose Menschen (in Gebärdensprache) angeboten? Nein

Es werden keine Führungen für Menschen mit kognitiven Beeinträchtigungen angeboten.

GÄSTEFÜHRER: Sind die Gästeführer so ausgebildet, dass Menschen mit folgenden Behinderungen an jeder Führung teilnehmen können und auf ihre Belange eingegangen wird? Nein

ausgebildet für Menschen mit Gehbehinderung. Nein

ausgebildet für Rollstuhlfahrer. Nein

ausgebildet für Menschen mit Sehbehinderung. Nein

ausgebildet für blinde Menschen. Nein

ausgebildet für Menschen mit Hörbehinderung. Nein

ausgebildet für gehörlose Menschen (in Gebärdensprache). Nein

ausgebildet für Menschen mit kognitiven Beeinträchtigungen. Nein

301.103 Es ist eine Voranmeldung für die Führung notwendig.

Wird die Führung für Menschen mit kognitiven Beeinträchtigungen in Leichter Sprache gehalten? Nein

Sind die Inhalte (z.B. Exponate) der Führung für Menschen mit kognitiven Beeinträchtigungen leicht verständlich oder werden sie leicht verständlich (z.B. bildhaft) erklärt? Nein

Werden Führungen in deutscher Gebärdensprache für Gehörlose angeboten? Nein

Werden für Menschen mit Hörbehinderung Führungen mit FM-Anlagen ermöglicht (z.B. Kopfhörer, Halsringschleifen)? Nein

Es stehen für Menschen mit Gehbehinderung mobile oder feste Sitzgelegenheiten zur Verfügung, die während der Führung benutzt werden können.

Die gesamte Route der Führung ist für Rollstuhlfahrer stufenlos befahrbar.

Während der Führungen werden Exponate zum Tasten integriert.

Steht ein Audioguide zur Verfügung, der eigenständig von Menschen mit Sehbehinderung / blinden Menschen bedient werden kann? Nein

301.209 Werden sonstige Hilfsmittel (Multimedia-Guides, Videos in Gebärdensprache usw.) angeboten? Nein

301.000 Anmerkungen für den Gast: Neben der Wolfswanderung in der Dämmerung für mobil Eingeschränkte wird es bald eine Eulenwanderung für Rollstuhlfahrer und Menschen mit Gehbehinderung geben.

## **100 Terrasse**

100.101 Die Terrasse hat eine Fläche von ca. 8 x 10 Meter. Es befinden sich variable Sitzmöglichkeiten auf der Terrasse.

## **302 (150) Allergien und Nahrungsmittelunverträglichkeiten**

100 B. Wollbrecht

100 12.08.2024

### **Modul All. Allgemeines**

150.101 Nichtraucherzonen im Betrieb.

150.101 Kompletter Betrieb rauchfrei. Nein

150.108 Nichtraucherzimmer verfügbar.



150.106 Allergologisch und dermatologisch unbedenkliche Körperpflegeprodukte (z.B. Seife, Shampoo, Crémé) verfügbar. Nein

150.107 Möglichkeit, Medikamente kühl zu lagern. Nein

## **Fachkompetenz**

150.103 Mitarbeiter (inkl. Servicepersonal und Küchenkräfte) sind über die Ausrichtung des Betriebes auf Personen mit Allergien und Unverträglichkeiten informiert und berücksichtigen dies bei der täglichen Arbeit.

150.104 Mitarbeiter sind für den Umgang mit Personen mit Allergien geschult. Nein

## **Tierhaarallergiker**

150.201 Keine Tiere im Betrieb und dessen unmittelbaren Umfeld. Nein

150.202 Mitbringen von Tieren (auch Assistenzhunden) ist untersagt. Nein

150.204 Haustierfreie Zimmer verfügbar. Nein

## **Pollenallergiker**

150.301 Stets aktuelle Informationen über den jahreszeitlichen Verlauf des Pollenflugs der Region. Nein

150.304 Pollengitter für Schlafzimmer verfügbar. Nein

## **Hausstaubmilbenallergiker**

150.401 Kurzfloriger Teppich in zugänglichen Bereichen. Nein

150.402 Boden wird täglich gesaugt.

150.403 Es werden Staubsauger mit HEPA-Filtern verwendet.

150.404 Glatter Bodenbelag in zugänglichen Bereichen.

150.405 Boden wird täglich feucht gewischt.

150.407 Allergenundurchlässige Schutzbezüge (Encastings) für Matratzen, Bettdecken und Kopfkissen vorhanden. Nein

150.408 Allergikergerechte Bettdecken und Kopfkissen ohne Daunen vorhanden. Nein

## **Spezieller Ernährungsbedarf**

150.102 Informationen für Allergiker und Gäste mit speziellem Ernährungsbedarf (z.B. Restaurants, Reformhäuser) vorhanden.

150.501 Angaben zu den Inhaltsstoffen der verwendeten Nahrungsmittel (auch auf Anfrage).

150.502 Möglichkeit, Speisen dem Bedarf entsprechend individuell nach Menge zusammenzustellen.

150.503 Zwischenmahlzeiten auch außerhalb der vorgesehenen Essenszeiten.

150.504 Biokost: auf Wunsch

150.505 Von Geschmacksverstärkern freie Kost: auf Wunsch

150.506 Glutenfreie Kost: auf Wunsch

150.507 Fruktosefreie Kost: auf Wunsch

150.508 Von Hauptallergenen freie Kost wird nicht angeboten.

150.509 Laktosefreie Kost: auf Wunsch

150.510 Vegetarische Kost: mindestens 1 Hauptgericht auf der Speisekarte

150.511 Vegane Kost: auf Wunsch

150.512 Weitere spezielle Kost (z.B. nach religiösen oder kulturellen Aspekten: Halal, Hindu, kosher): wird nicht angeboten

150.513 Angaben zu BE/KE: auf Nachfrage

150.514 Angaben zum Alkoholgehalt der Speisen: auf Nachfrage

150.515 Hinweise, dass das Personal bei Allergien und Nahrungsmittelunverträglichkeiten zur Verfügung steht: am Buffet

150.516 Hinweise zu Allergien und Nahrungsmittelunverträglichkeiten: am Buffet

## **600 600-Web-Input-Formular**

Parkplatz für Menschen mit Behinderung: Ja

Stufenloser Zugang zum Gebäude: Ja

Alle für den Gast nutzbaren Räume und Einrichtungen sind stufenlos bzw. mit einem Aufzug/einer Rampe erreichbar. : Ja

Alle Durchgänge/Türen sind mindestens 90 cm breit: Nein

WC für Menschen mit Behinderung: Ja

Das WC ist mit einem Rollstuhl anfahrbar.: Ja

klappbarer Haltegriff am WC: Ja

Stufenlose Dusche: Nein

Die Duschfläche beträgt mindestens 1 m x 1 m: Nein

Haltegriffe in der Dusche: Nein

Duschstuhl oder -sitz: Nein

Pflegebett: Nein

Bei Treppen sind mind. die erste und die letzte Stufe mit einer kontrastierenden visuellen Kante versehen: Nein

Assistenzhunde sind erlaubt: Ja

Es ist ein durchgehendes Leitsystem mit Bodenindikatoren vorhanden: Nein

Informationen sind in Braille- oder Prismenschrift erfassbar: Nein

Das Anklopfen an der Zimmertür wird durch ein Blinksignal angezeigt: Nein

Im Aufzug wird der abgehende Notruf optisch bestätigt: Nein

Induktive Höranlage: Nein

Informationen sind in leichter Sprache vorhanden: Ja

Informationen sind mit Piktogrammen oder Bildern dargestellt: Ja

Informationen für Allergiker und Lebensmittelunverträglichkeiten vorhanden: Nein